

**Patients, usagers, professionnels de santé  
Ensemble pour la sécurité des soins !**

**ICI, J'AI UN RÔLE ESSENTIEL  
DANS MES SOINS !**

**En savoir plus ?**

© QualiREL Santé - Tous droits réservés - 2019 • QualiREL Santé, association loi 1901 - siren : 7515420200012, NANTES •  
création et impression : @SNMK www.letsamaa.com - 1 Boulevard François Blanche, 44200 NANTES - Ne pas jeter sur la voie publique.



**CE SONT MES SOINS,  
J'Y PARTICIPE !**

**Siège social**

5, allée de l'Île Gloriette  
44093 Nantes Cedex 1  
02 40 84 69 30  
contact@qualirelsante.com

**Antenne d'Angers**

Bâtiment Linéo, 7ème étage  
4, rue Fulton 49000 Angers

**Antenne de Nantes**

Hôpital Saint-Jacques  
85, rue Saint-Jacques, 44093 Nantes Cedex 1

Suivez-nous sur :   @QualirelSante

En savoir plus sur nos activités [www.qualirelsante.com](http://www.qualirelsante.com)



# Pourquoi est-ce important ?

## J'APPORTE



✓ Mes papiers d'identité, d'Assurance Maladie et/ou de complémentaire santé et mes documents/résultats à l'attention de l'équipe de soins

Afin de s'assurer que les soins délivrés s'adressent à la bonne personne, l'ensemble de ces documents permettent de sécuriser les pratiques des soignants. Ils permettent par ailleurs d'assurer la bonne transmission des informations tout au long de votre parcours en ville, à l'hôpital et chez vous !

**Vous serez sollicités à plusieurs reprises pour décliner votre identité : ici, vous êtes une personne !**

## J'OSE LE DIRE



En cas d'erreur ou de dysfonctionnement

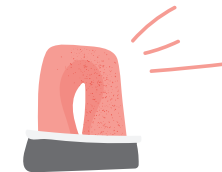
- ✓ Sur mon identité
- ✓ Sur les médicaments
- ✓ Sur l'hygiène des mains
- ✓ ...

Les professionnels ont à cœur de prendre soin de vous. Il peut vous arriver d'observer des anomalies, dysfonctionnements qui impactent directement votre prise en charge.

La réactivité et l'analyse de ces erreurs sont importantes pour assurer votre sécurité et permettre aux professionnels d'améliorer leurs pratiques. Ils sont à votre écoute, osez leur dire !

**Sécurité des patients, usagers : tous concernés, tous responsables !**

## J'ALERTE



- ✓ Sur mes allergies
- ✓ Sur mes antécédents
- ✓ Sur mes symptômes
- ✓ Sur les effets secondaires des médicaments
- ✓ Sur mes craintes de la douleur

Votre histoire, votre vécu sont essentiels à partager avec l'équipe soignante. Ces éléments permettent d'apporter une réponse adaptée pour une prise en charge réactive et pertinente.

**Il n'y a rien d'anecdotique, chaque évènement est important ! Parlez-en !**



## JE CONTRIBUE

- ✓ En partageant des informations me concernant
- ✓ En posant des questions sur le déroulé de mes soins
- ✓ En m'associant aux décisions me concernant
- ✓ En ouvrant mon dossier médical partagé (DMP)

Vous êtes un véritable lien entre les différents professionnels. Votre expérience, vos savoirs sont une aide précieuse pour les soignants. Ils contribuent à assurer une réponse adaptée à vos besoins et votre expérience.

**Patients, usagers, vous êtes un partenaire, membre de l'équipe de vos soins !**